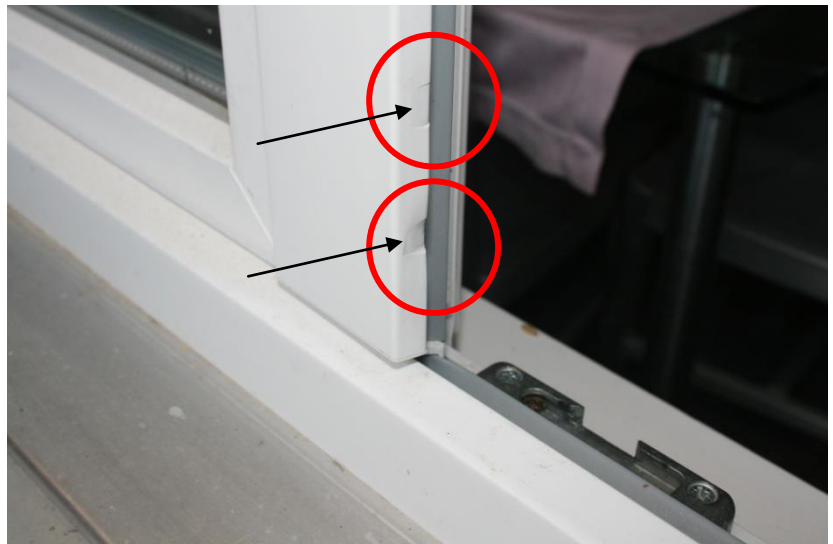


Einbruch: Kunststofffenster

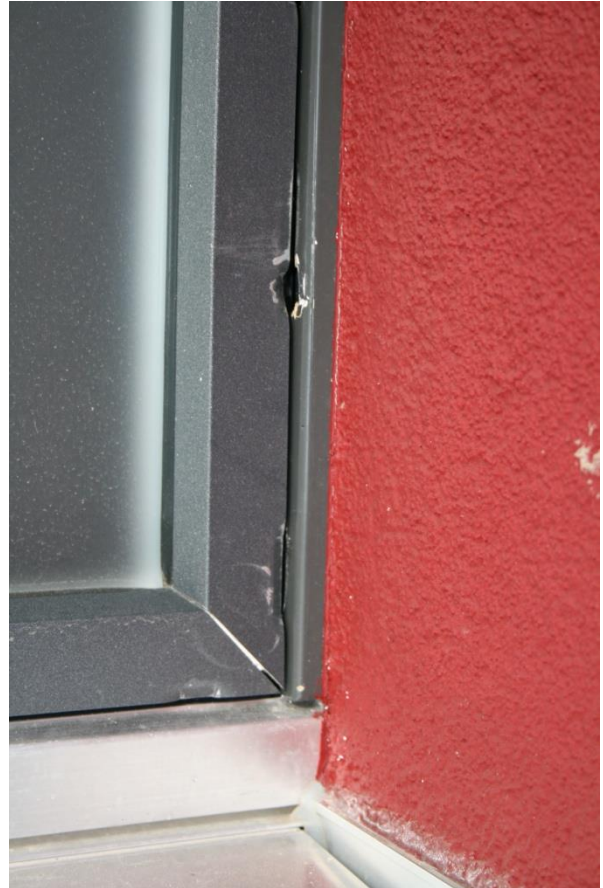


Mit nur 3 (!) kleinen Druckstellen von einem gewöhnlichen Schraubenzieher verschafften sich die Einbrecher Zutritt!



Einbruch bei modernem Kunststofffenster ohne Sicherheitsvorkehrungen. Fenster lässt sich auch nach dem Einbruch öffnen und schliessen wie bisher!

Einbruch: Metallfenster



Einbruch bei normalem aber modernem Holz/Metallfenster (nicht gesichert!!) mit individuellem Pilzkopfverschluss!

Einbruch: Holzfenster



Oben wurde der Schliesskloben aus dem Holz gedrückt!



Die Rollzapfen wurden unten aus den Schliesskloben gehoben!



Die Täterschaft hebelte die Türe mit einem Schraubenzieher von unten nach oben auf!



Von aussen betrachtet sind kaum Schäden ersichtlich!